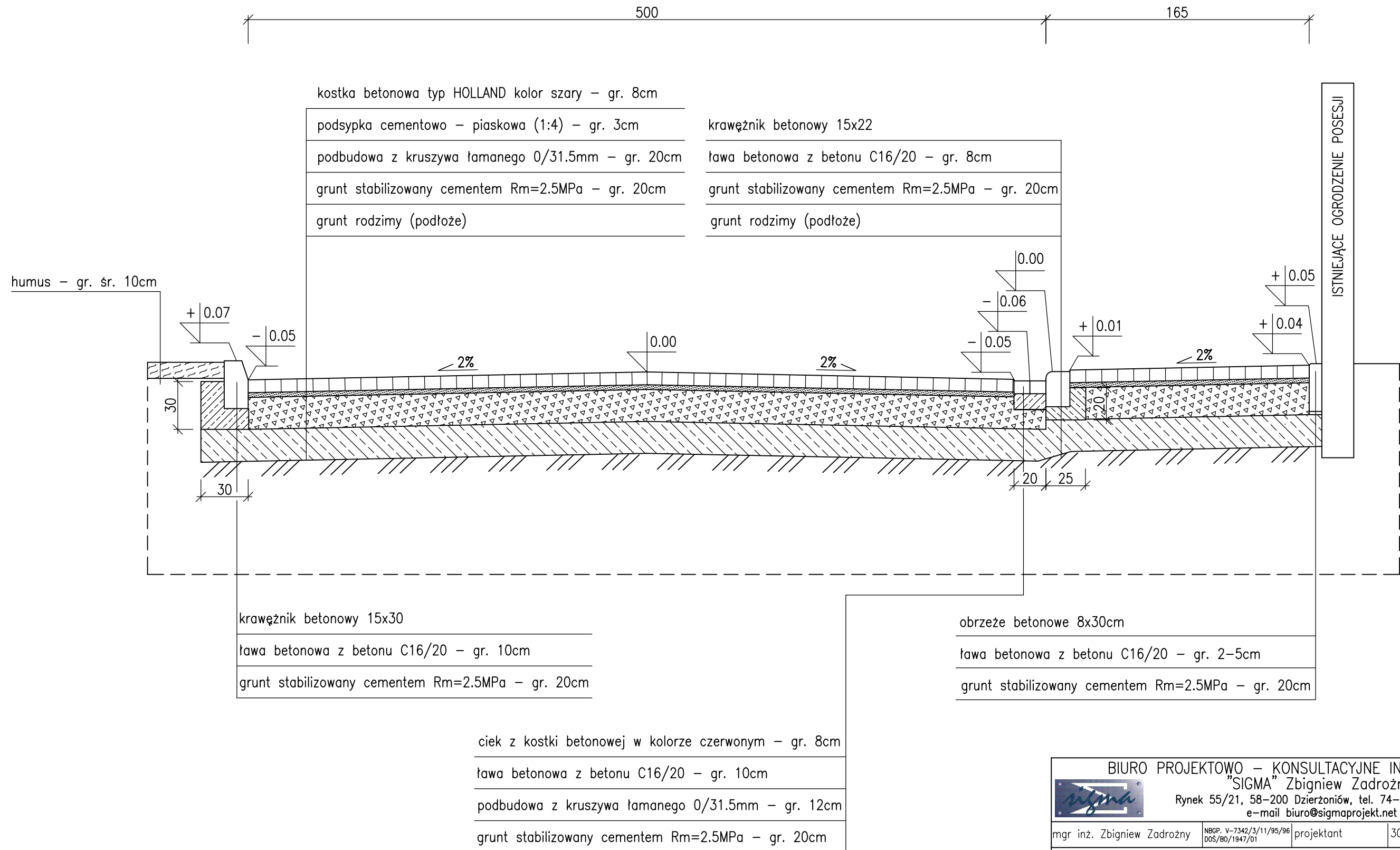


PRZEKRÓJ POPRZECZNY – UL. OSIEDLE MŁYŃSKIE



BIURO PROJEKTOWO – KONSULTACYJNE INŻYNIERII LĄDOWEJ "SIGMA" Zbigniew Zadrożny Rynek 55/21, 58-200 Dzierżoniów, tel. 74-832-01-00 e-mail biuro@sigmaprojekt.net			
mgr inż. Zbigniew Zadrożny	NBGP. V-7342/3/11/95/96 DOŚ/BO/1947/01	projektant	30.09.2020 r.
PRZEBUDOWA DRÓG GMINNYCH: NR 118057D – UL. POZIOMKOWEJ, NR 118055D – UL. RUMIAŃKOWEJ, NR 118058 – UL. OSIEDLE MŁYŃSKIE ORAZ NR 118056D – UL. MAKOWEJ W PIŁAWIE GÓRNEJ			
Przekrój poprzeczny – ul. Osiedle Młyńskie			
Inwestor: Gmina Piława Górna ul. Piastowska 69 58-240 Piława Górna	Umowa nr: ZPD.7234.4.2020	Stadium: PB	Podziałka: 1:25
		Rys. nr: 2	